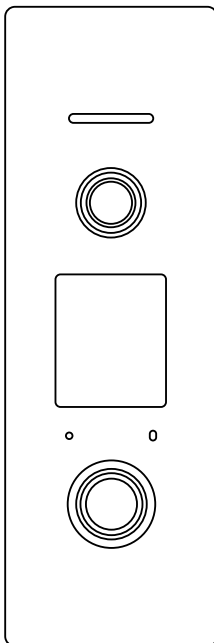


2-vodičový digitální videovrátný

PC-D2D17F-ID

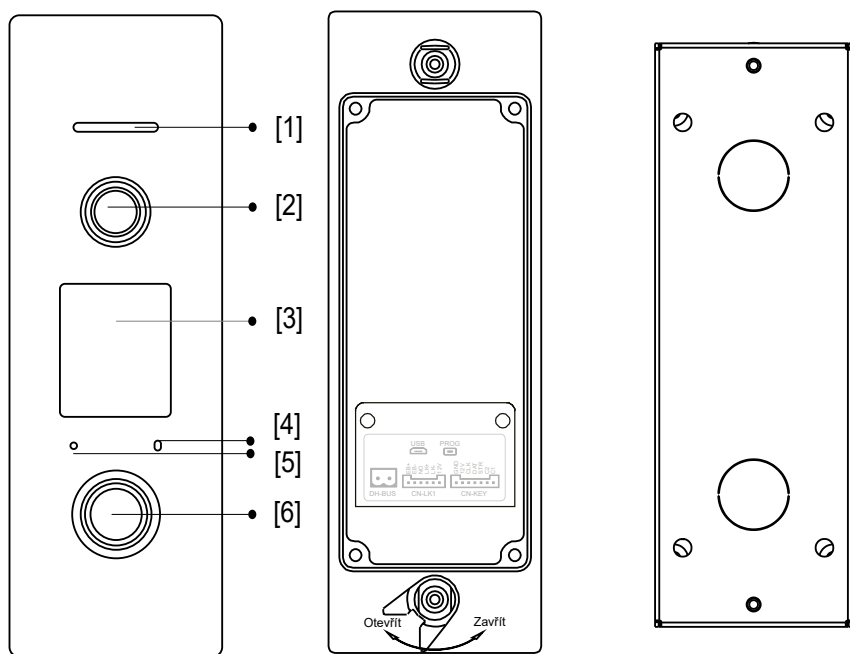
Dveřní stanice se čtečkou RFID karet

NÁVOD K POUŽITÍ



- Před použitím zakoupeného výrobku si pečlivě přečtěte tento návod k obsluze a dobře si jej uschovejte pro budoucí použití.
- Vezměte prosím na vědomí, že obrázky a nákresy v tomto návodu se mohou lišit od skutečného výrobku

Montáž



[1] Reproduktor

[2] Kamera

[3] Podsvětlená jmenovka

[4] Mikrofon

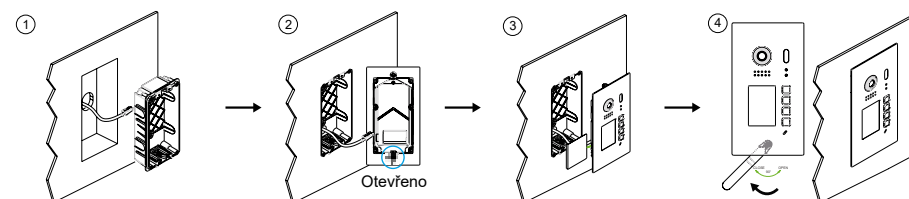
[5] Oznamovací LED

[6] Zvonkové tlačítko
s nočním přísvitem

Instalace

Doporučená výška instalace je 145 ~ 160 cm.

Montáž pod omítku



1. Vyrtejte do zdi otvor odpovídající velikosti montážní krabice a připevněte ji ke zdi.

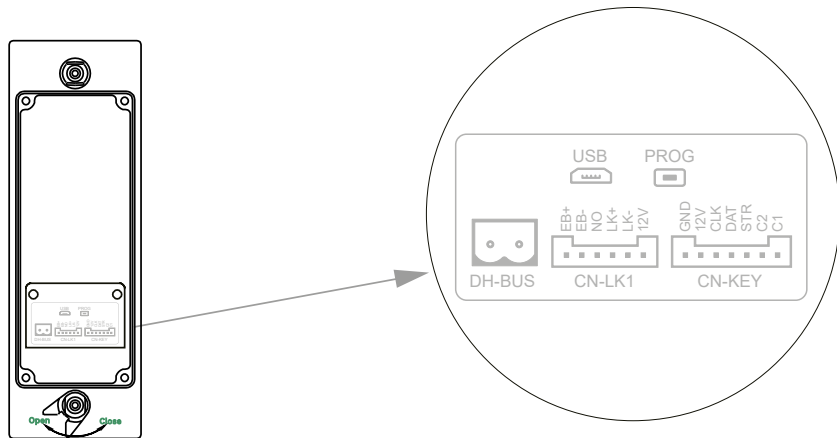
2. Správně připojte kabel a ujistěte se, že je západkový šroub na spodní straně v poloze „Otevřeno“.

3. V případě potřeby vyměňte jmenovku a nainstalujte panel do montážní krabice.

4. Ujistěte se, že je instalace pevná, a pomocí klíče zajistěte západku do polohy „Zavřít“.

SOUČÁSTI A FUNKCE

Popis terminálu



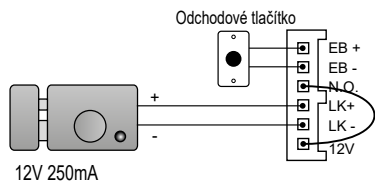
- **BUS: sběrnice**
- **CN-LK1 - zámek: připojte k zámku podle níže uvedeného schématu**
- **CN-KEY - rozšiřující tlačítka: připojte k rozšiřujícímu modulu s tlačítky***
- **USB: pro účely ladění**
- **PROG - bootovací tlačítko: pro účely ladění**

* modul s rozšiřujícími tlačítky nemusí být v tuto chvíli dostupný

Připojení zámku

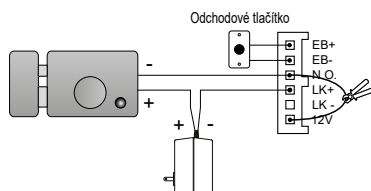
Zámek dveří s vnitřním napájením

Poznámka: Napájení zámku dveří je omezeno na 12 V a udržovací proud musí být menší než 250 mA.



Zámek dveří s externím napájením

- Poznámka:
1. Musí být použit externí zdroj napájení podle zámku.
 2. Vnitřní kontakt relé je omezen na 230V střídavých nebo 12V stejnosměrných (ne více než 1 A)
 3. Rozpojte kabel mezi N.O. a 12V.



SOUČÁSTI A FUNKCE

Rozšíření o tlačítkový modul

Modul 4 tlačítek PA-D2D17-4B

PA-D2D17-4B je volitelné rozšíření o 4 tlačítka. Lze zapojit až 4 tyto moduly s celkovým počtem 16 tlačítek*



Modul 8 tlačítek PA-D2D17-8B

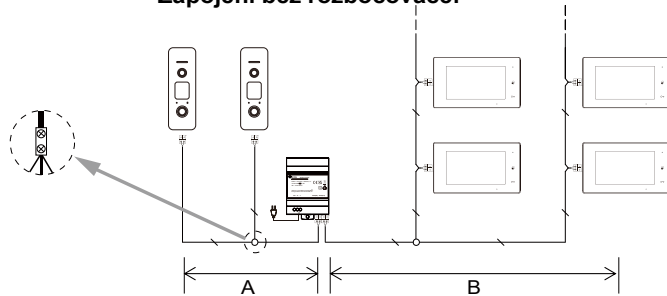
PA-D2D17-4B je volitelné rozšíření o 8 tlačítek. Lze zapojit až 4 tyto moduly s celkovým počtem 32 tlačítek*



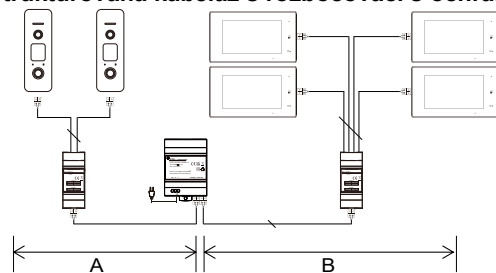
* modul s rozšiřujícími tlačítky nemusí být v tuto chvíli dostupný

Zapojení

Zapojení bez rozbočovače:



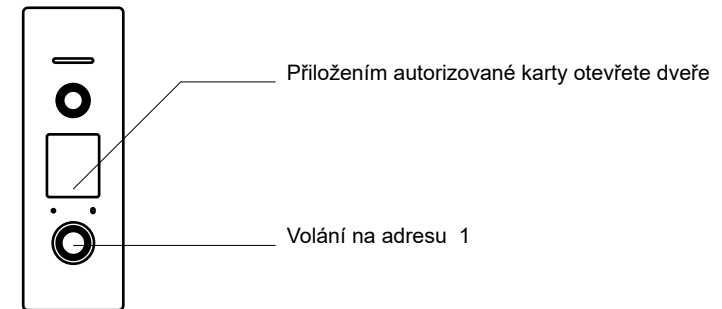
Strukturovaná kabeláž s rozbočovači s ochranou proti zkratu:



kabel	A	B	A+B
0,5 mm	40M	60M	180M
0,75 mm	60M	90M	200M
CAT5	35M	55M	150M

* $\Sigma(A+B)$ je maximální vzdálenost mezi dveřní stanicí a posledním monitorem v systému

Ovládání

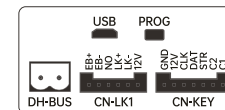


Nastavení adresy dveřní stanice

Systém musí mít pouze jednu dveřní stanici na adrese 1, přičemž adresa 1 je výchozí nastavení. Bez správného nastavení adresy systém nebude fungovat.

Nastavení adresy dveřní stanice

1. Vstup do režimu nastavení adresy



Po zapnutí a v pohotovostním režimu, do 5 minut, podržte krátce tlačítko pro odchod (EB+, EB-) po dobu 3 sekund (po odemknutí zazní jedno pípnutí, uvolněte před dalším pípnutím za 6 sekund), vstoupíte do režimu nastavení adresy.

2. Nastavení adresy



Stiskněte tlačítko volání 1 pro postupné nastavení adresy od 1 do 8. Výchozí je adresa 1, takže při výchozím nastavení po jednom stisknutí tlačítka volání 1 LED jednou blikne – znamená adresa 2. Při dalším stisknutí LED blikne dvakrát – znamená adresa 3, a tak dále. Pokud LED neblíkne a ozve se pípnutí, znamená to adresu 1.

Nastavte PC-D2D17 na připojeném D2D monitoru.

1. Na libovolném monitoru klepněte na "Nastavení" -> "instalač. menu" -> "Vzdálené nastavení" -> zadejte heslo (výchozí heslo je 66666666).



2. V nabídce klepněte na „refresh“, dokud nevidíte všechna zařízení.
3. Klepněte na ikonu „Nastavení“ pod každým zařízením pro vzdálené nastavení parametrů.

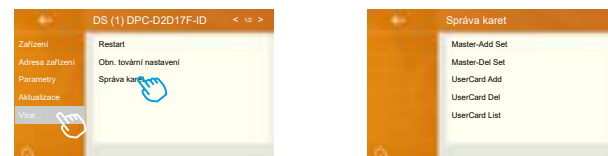
Nastavení zámku

V nabídce vzdáleného nastavení klepněte na RL1_Mode' pro změnu výstupu zámku dveřní stanice na „NO - Normálně otevřený“ nebo „NC - Normálně zavřený“.

RL1_TIMER - pro změnu doby odemknutí zadejte čísla v rozsahu 01–99 sekund (výchozí nastavení je 10 s).



Správa karet



“Nastavení” -> “Více...” -> “Správa karet” a vyberte dveřní stanici, kterou je třeba spravovat.

(Pokud nevidíte svou dveřní stanici, zkontrolujte ji v seznamu monitorování a vraťte se sem.)

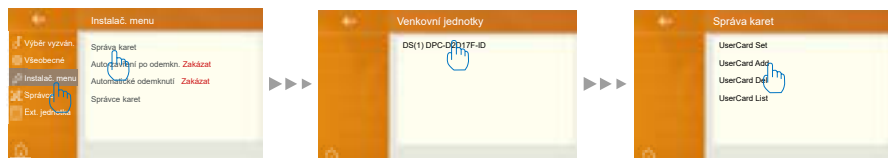
Každé číslo místnosti může spravovat pouze své vlastní karty.

Chcete-li smazat všechny karty nebo spravovat všechny karty, použijte „Vzdálené nastavení“ a vzdáleně nakonfigurujte dveřní stanici pro správu.

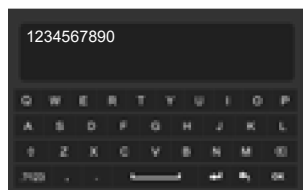
POKYNY PRO NASTAVENÍ

Přidat uživatelskou kartu

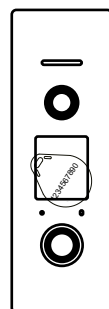
“Nastavení” -> “Instalač.menu” -> “Správa karet” a vyberte dveřní stanici, kterou je třeba spravovat. (Pokud nevidíte svou dveřní stanici, zkontrolujte ji v seznamu monitorování a vraťte se sem.)



Klikněte na “Usercard Add”, a v nabídce zadávání zadejte číslo karty uvedené na kartě, nebo přiložte kartu ke dveřní stanici.



nebo



Odstranění karty uživatele

Klikněte na “Usercard del”, a vyberte kartu, kterou je potřeba odstranit.

Aktualizace

Postup aktualizace: Nastavení -> Instalační menu -> Vzdálené nastavení -> Zadejte kód (66666666) -> Vyberte dveřní stanici -> Aktualizace -> Kód pro stáhnutí

Zadejte kód pro stáhnutí firmware: 617--asm

Specifikace

Napájení:	DC 20~28V
Spotřeba energie:	Pohotovostní režim 2.2W; provozní režim 2.3W
Kamera:	2 MP
Typ vodiče:	2-vodič
Délka vedení:	65M
Rozměry pro zápusťnou montáž:	181(V) x 60(Š) x 54,2(H) mm
Provozní teplota:	-10°C až +50°C

