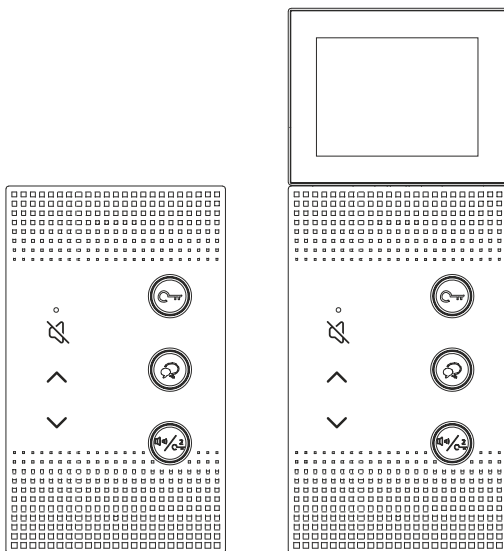


PP-D2D11

PP-D2D11-M

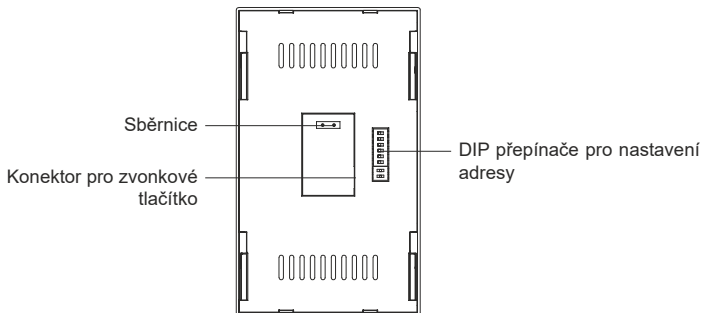
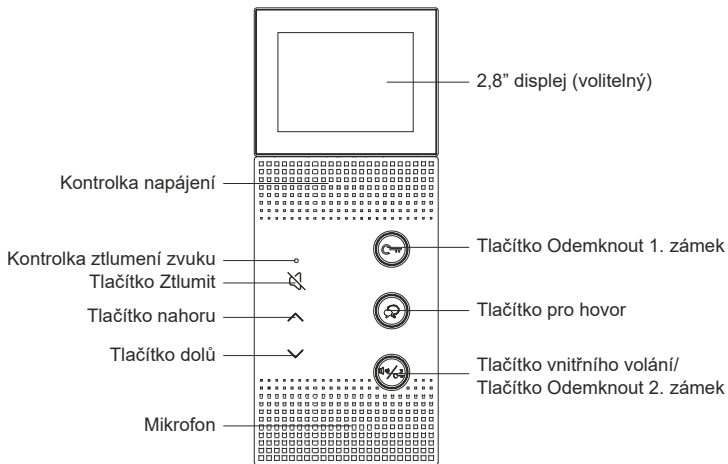
Audio handsfree jednotka a přídatný monitor

Uživatelská příručka



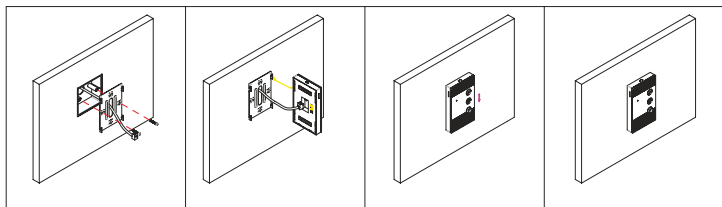
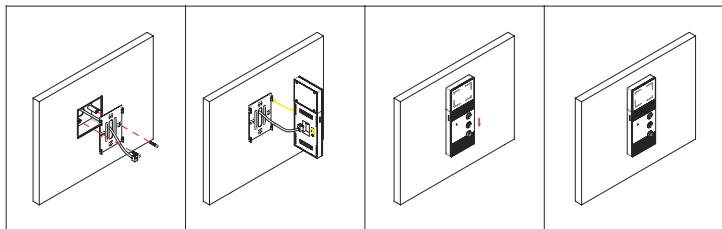
Před použitím zakoupeného produktu si prosím pečlivě přečtete tento návod k obsluze a uschovejte si jej pro budoucí použití. Vyhrazujeme si právo kdykoli bez předchozího upozornění změnit specifikaci v této příručce.

Části a funkce



Montáž

Doporučená výška instalace je 145~160 cm.



Instalační nastavení

Adresa

Nastavení adresy pomocí DIP přepínačů, pro níže uvedenou adresu, stav DIP přepínačů od 1 do 8 (1 znamená zapnuto a 0 znamená vypnuto).

Po změně DIP přepínačů je třeba jednotku znovu zapnout, aby se změna projevila.

Adresa	Stát DIP	Adresa	Stát DIP	Adresa	Stát DIP
1	10000000	23	11101000	45	10110100
2	01000000	24	00011000	46	01110100
3	11000000	25	10011000	47	11110100
4	00100000	26	01011000	48	00001100
5	10100000	27	11011000	49	10001100
6	01100000	28	00111000	50	01001100
7	11100000	29	10111000	51	11001100
8	00010000	30	01111000	52	00101100
9	10010000	31	11111000	53	10101100
10	01010000	32	00000100	54	01101100
11	11010000	33	10000100	55	11101100
12	00110000	34	01000100	56	00011100
13	10110000	35	11000100	57	10011100
14	01110000	36	00100100	58	01011100
15	11110000	37	10100100	59	11011100
16	00001000	38	01100100	60	00111100
17	10001000	39	11100100	61	10111100
18	01001000	40	00010100	62	01111100
19	11001000	41	10010100	63	11111100
20	00101000	42	01010100	64	00000010
21	10101000	43	11010100		
22	01101000	44	00110100		

Například:



Kód 4



Kód 8

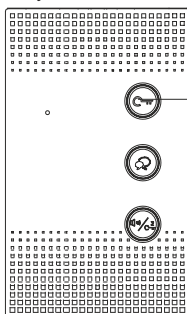
Nastavení hlavní / podřízené jednotky

Pokud funguje jako podřízená jednotka, je nutné provést další nastavení podřízené jednotky.

Po nastavení DIP adresy (pro aktivaci znovu zapněte napájení) a připojte jednotku se stejnou adresou.

(hlavní jednotka, například ostatní monitory)

Dlouhým stisknutím tlačítka odemknutí po dobu 6 sekund automaticky nastavíte hlavní/ podřízený režim



Dlouhý stisk 6 s

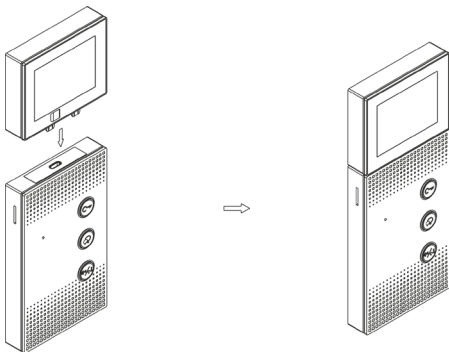
Každé 3 sekundy uslyšíte jedno pípnutí.
Uvolněte, když uslyšíte 2 pípnutí.

Po uvolnění může jednotka třikrát pípnout, nebo jedno dlouhé pípnutí znamená, že automatické nastavení hlavní / podřízený bylo úspěšné.

Jednotka zkontroluje, zda jsou již připojeny monitory se stejnou adresou. Pokud ano, tak se jednotka automaticky nastaví jako podřízená.

Instalace 2,8" obrazovky PP-D2D11-M

Před připojením obrazovky prosím odpojte napájení!
Namiřte konektor typu USB-C do zásuvky, přidržte jej a poté pevně zapojte.



Kontrola informací v části „O zařízení“

U modelu s obrazovkou dlouze stiskněte tlačítko hovoru po dobu 3 sekund (po pípnutí) a poté tlačítko uvolněte pro zobrazení informací „O zařízení“.

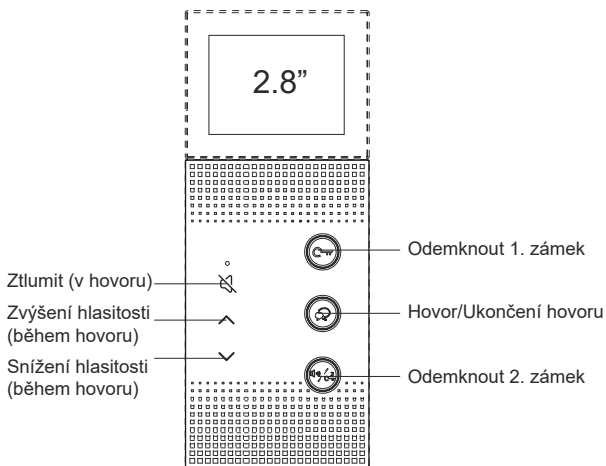
V sekci O zařízení stiskněte tlačítko odemknout pro zobrazení dalších informací.

Stisknutím tlačítka pro odemčení 2. zámku zavřete obrazovku.

Uživatelská obsluha a nastavení

Přijímání hovorů

Když PP-D2D11 přijímá hovory, zazní vyzváněcí melodie a tlačítko hovoru bliká. Stiskněte tlačítko hovoru pro přijetí hovoru, tlačítko odemknutí pro odemknutí 1. zámku a tlačítko odemknutí 2 pro odemknutí 2. zámku (pokud je připojen).



Ztlumení mikrofonu během hovoru

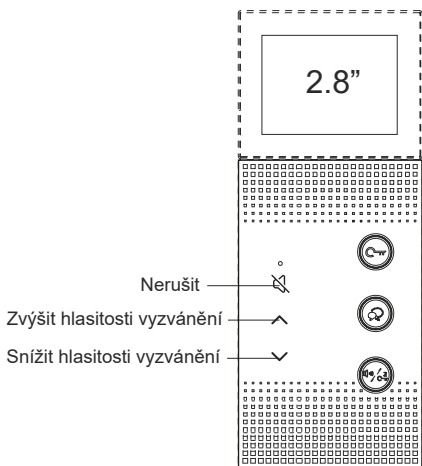
Během hovoru stiskněte tlačítko ztlumení pro ztlumení mikrofonu PP-D2D11, ale stále budete slyšet.

Nastavení hlasitosti reproduktoru pro hovory

Během hovoru stiskněte tlačítko nahoru a dolů pro nastavení hlasitosti reproduktoru.

Nerušit

Pokud je PP-D2D11 v pohotovostním režimu, stiskněte tlačítko ztlumení pro aktivaci funkce „Nerušit“. Rozsvítí se červená LED dioda, což znamená, že je funkce nerušit aktivní.



Úprava hlasitosti vyzvánění

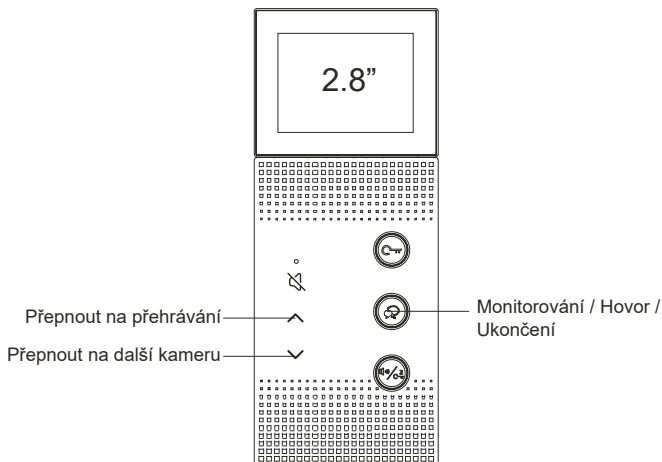
V pohotovostním režimu PP-D2D11 stiskněte tlačítko nahoru a dolů pro nastavení hlasitosti vyzvánění.

Změna skupiny vyzváněcích tónů

V pohotovostním režimu PP-D2D11 dlouhým stisknutím tlačítka nahoru přepnete skupinu vyzváněcích tónů. Při každém přepnutí se přehrají všechny vyzváněcí tóny najednou. Pro zvonkové tlačítko a volání z dveřní stanice jsou nataveny různé melodie.

Monitorování

Když je PP-D2D11 s obrazovkou a v pohotovostním režimu (tlačítko hovoru v pohotovostním režimu neblíká, jinak se podíváte na zmeškané hovory). Stiskněte tlačítko pro hovor pro zahájení monitorování, stiskněte znovu tlačítko hovor pro ukončení monitorování.



Přepnutí na další kameru

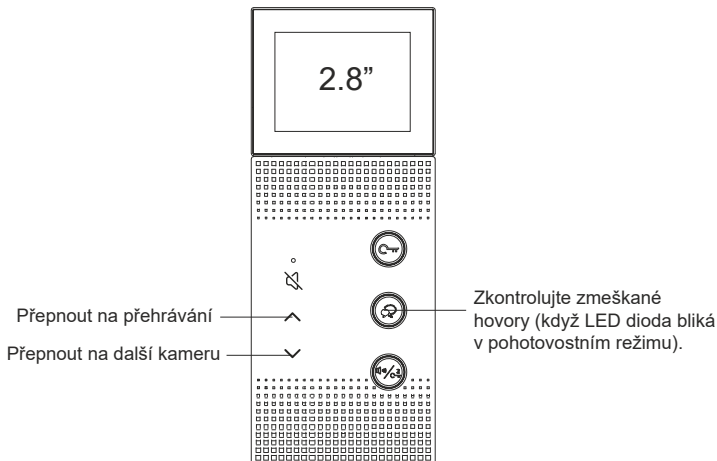
V režimu monitorování stiskněte tlačítko dolů pro přepnutí na jinou dveřní stanici nebo kameru (pokud je připojena).

Kontrola zmeškaných hovorů

V režimu monitorování stiskněte tlačítko nahoru pro přepnutí na přehrávání videozáznamu.

Zrušení výběru přehrávání hovorů

Pokud je k jednotce připojen monitor a máte zmeškané hovory, tak tlačítka hovorů v pohotovostním režimu bliká. Stisknutím tlačítka hovorů přehrajete zmeškané hovory.



Kontrola videa dalšího zmeškaného volání

Pokud je zařízení v režimu přehrávání, stiskněte tlačítka nahoru a dolů pro zobrazení dalšího videa zmeškaného volání.

Instalační záloha

Změna názvů zobrazených v seznamu jmen PC-D2D50, PC-D2D24

Použijte prosím 7 palcový dotykový monitor a připojte se ke stejnému systému pomocí nastavení monitoru -> instalační program -> Vzdálené nastavení, abyste mohli vyhledat ostatní monitory a audio jednotky a vzdáleně změnit názvy těchto zařízení.

Řešení problémů

Červená LED dioda neustále bliká.

Červená LED dioda bliká při spouštění systému, ale pokud červená LED dioda bliká stále, znamená to, že systém nenalezl žádnou dveřní stanici. Zkontrolujte, zda systém má DS1 a zda je připojena.

Tlačítko Odemknout 2. zámek neustále bliká.

Zařízení je v režimu nastavení adresy a DIP adresa se neshoduje s nastavenou adresou.

Chcete-li režim ukončit, stiskněte současně tlačítko Odemknout 1 a tlačítko hovoru po dobu 6 sekund.

Specifikace

Zdroj energie:	24 Vdc ~ 30 Vdc
Pohotovostní proud:	55 mA / 1,5 W
Provozní proud:	64 mA / 1,8 W (bez obrazovky) 90 mA / 2,5 W (s obrazovkou)
Připojení k Wi-Fi:	Nepodporováno
Obrazovka monitoru:	2,8" TFT displej (volitelné)
Rozlišení:	640 * 480 (volitelné)
Druh vedení	2 vodiče
Provozní teplota:	-10 až 50°C
Rozměry:	200,3 (V) × 81 (Š) × 18,5 (H) mm (s obrazovkou)
Rozměry:	135 (V) × 81 (Š) × 18,5 (H) mm (bez obrazovky)

Před použitím zakoupeného produktu si prosím pečlivě přečtete tento návod k obsluze a uschovejte si jej pro budoucí použití. Vyhrazujeme si právo kdykoli bez předchozího upozornění změnit specifikaci v této příručce.